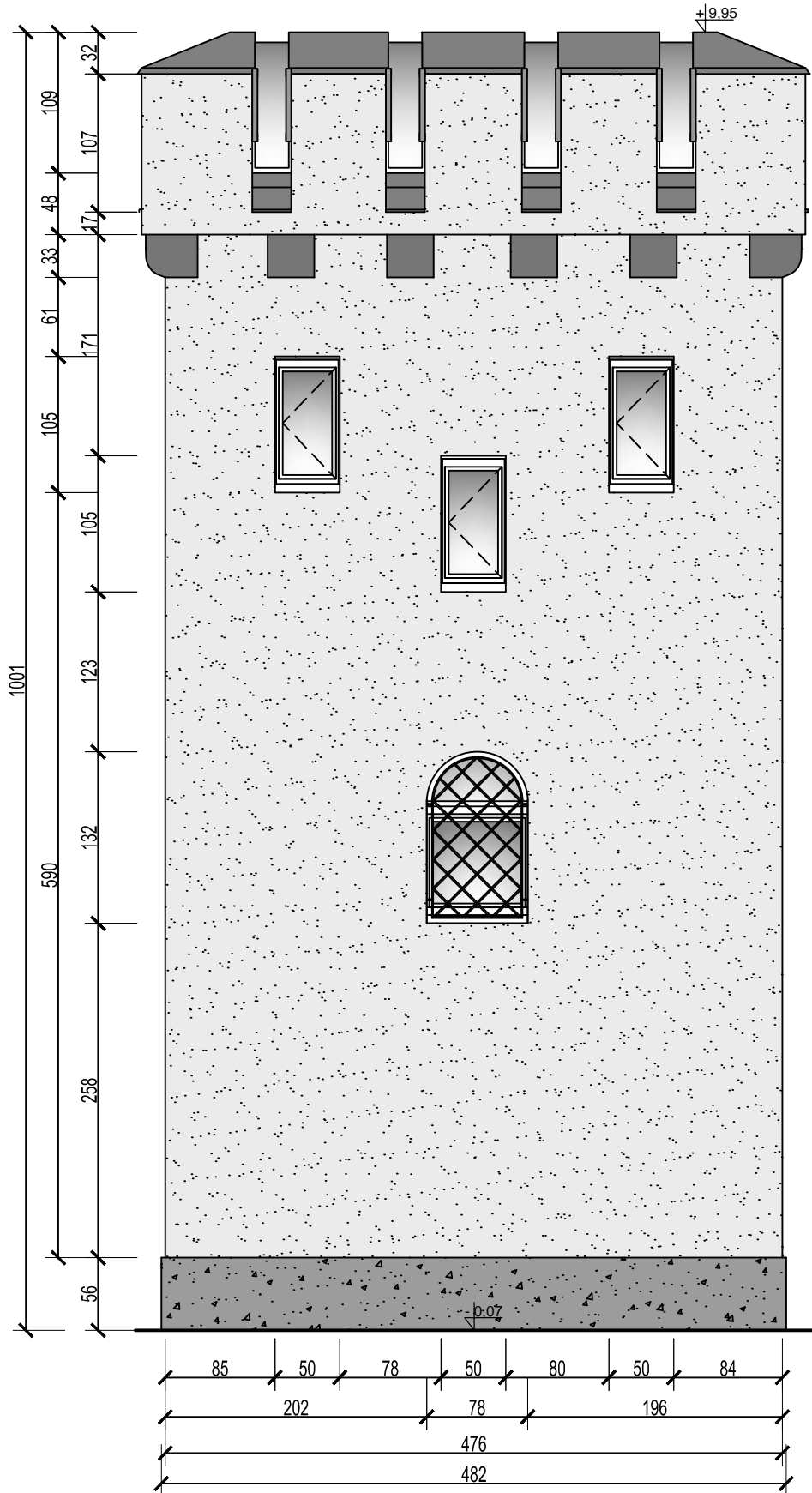
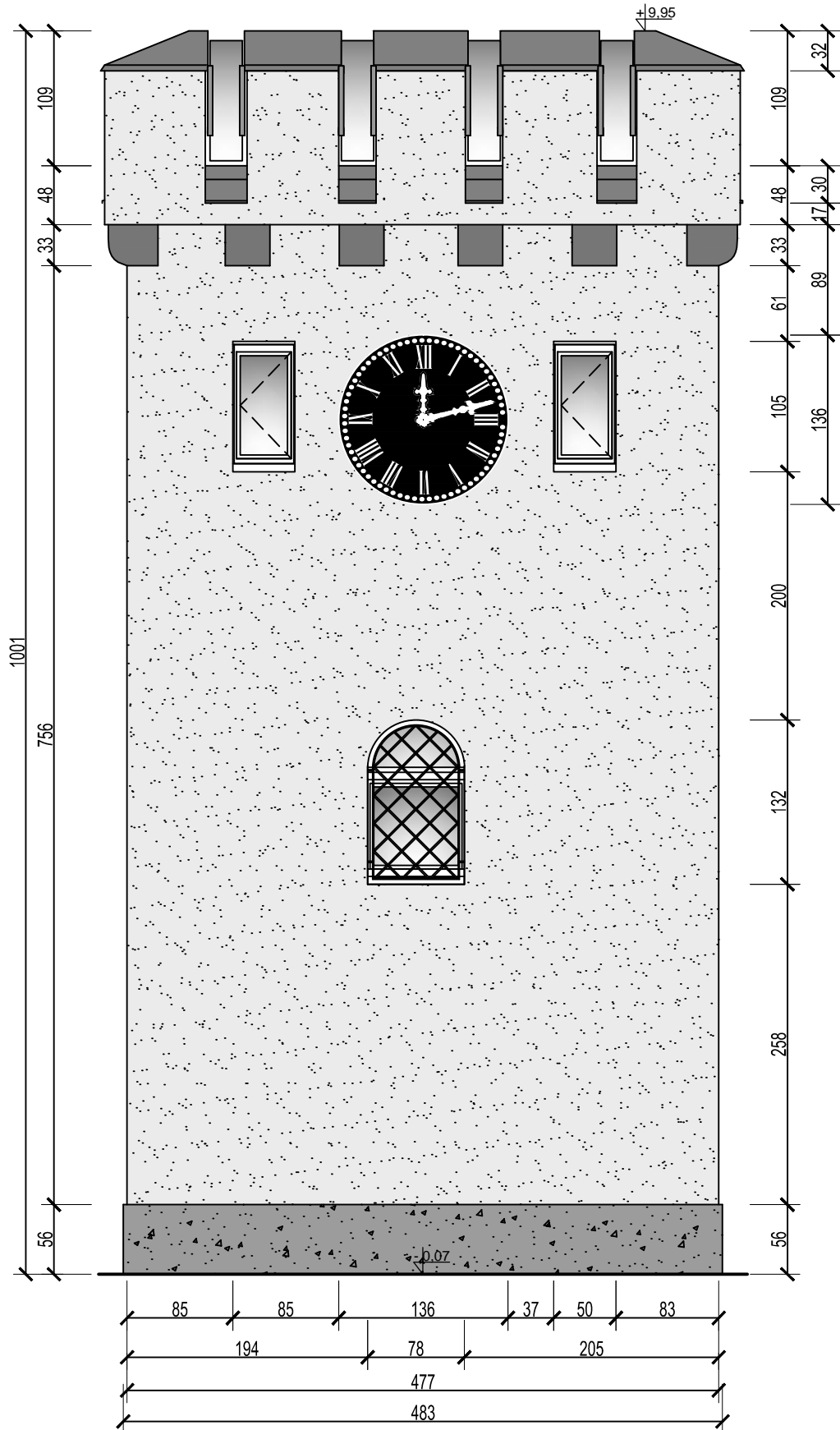


ELEWACJA WSCHODNIA



ELEWACJA ZACHODNIA



LEGENDA:

obróbki blacharskie zwieńczenia blankowania

tynk renowacyjny na opasce, (kolor NCS S0502-Y)

tynk renowacyjny na elewacji, (kolor NCS S0500-N)

PLANOWANE PRACE:

- mur po oczyszczeniu z istniejącego tynku cementowo-wapiennego, pokryć tynkiem renowacyjnym (zapewniającym optymalne właściwości wentylacji starych (historycznych) murów,
- nowy tynk pomalować (wg. historycznych założeń) na białe (odcień bieli po konsultacji z Inwestorem, np. NCS S0500-N)
- renowacja opaski, po oczyszczeniu zaimpregnować i otynkować, dobrać kolor o dwa tony ciemniejszy od elewacyjnego (np. NCS S0502-Y),
- stolarka okienna drewniana, do konserwacji (bądź odtworzenia), okna skrzynkowe, jednoskrzydłowe, w otworach łukowych i ostrołukowych,
- stolarka drzwiowa (drzwi z lat 90-tych) wymienić na stylizowane, spójne z stolarką okienną,
- renowacja krat w oknach na I piętrze (odtworzenie historycznych),
- oczyszczenie i odtworzenie kolorystyki tarczy zegara,
- nowe obróbki blacharskie na zwieńczeniach blankowania i w rygaczach między nimi,
- w przestrzeniach między blankami zamontować zabezpieczenia (przed wypadnięciem) z dwuwarstwowego szkła hartowanego na stalowych chwytakach, szkło przeierne,

UWAGI:

- na rysunkach podano wymiary umożliwiające wykonanie przedmiaru robót, brakujące wymiary przyjąć ze skali,
- rysunek należy rozpatrywać z pozostałymi rysunkami projektowymi oraz opisem technicznym,
- ewentualne wątpliwości zgłaszać inspektorowi nadzoru i ewentualnie projektantowi,
- przed rozpoczęciem prac wykonawczych podane w projekcie wymiary należy zweryfikować na obiekcie (dotyczy głównie stolarki okiennej, elementów konstrukcyjnych i wykonawczych),

<div><div><div><div><div>MBM</div><div>rok. założenia 1989</div></div></div><div><div><div>FIRMA KONSULTINGOWA I PROJEKTOWO-BADAWCZO-BUDOWLANA sp. z o.o.</div><div>ul. Wybickiego 10/5 51-144 Wrocław</div><div>tel/fax 71 729 41 54, kom. 601 643 615, e-mail: <a href="mailto:mbm.firma@wp.pl">mbm.firma@wp.pl</a>, Nr KRS 0000240997</div></div></div></div></div>				
Zadanie inwestycyjne		REWITALIZACJA WIEŻY ANNA W PARKU ZDROJOWYM IM. HENRYKA WIENIAWSKIEGO W SZCZAWNIE-ZDROJU		
Adres inwestycji		SZCZAWNO-ZDRÓJ, dz. nr 678/2, Obręb nr 1		
Inwestor		UZDROWISKOWA GMINA MIEJSKA SZCZAWNO-ZDRÓJ UL. T. KOŚCIUSZKI 17, 58-310 SZCZAWNO-ZDRÓJ		
Stadium		PROJEKT WYKONAWCZY		
Nazwa rys.		WIEŻA "ANNA" - ELEWACJA WSCHODNIA I ZACHODNIA		
architektura	arch. Łukasz Szeleper	40/09/DOIA	projektant	Podpis
architektura	arch. Andrzej Bury	111/75/ Wwm	sprawdzający	
Data		LIPIEC 2016 r.	Skala	1:50
			Nr rys.	3